

- はじめての方へ Guide
当院について About
交通アクセス Access
診療案内 Services
医師紹介 Greeting
よくあるご質問 Q&A
採用情報 Employment



最先端の設備と技術で
お口の健康を守ります。

NEWS

- 2022.07.21 お盆期間中の休診日に関するお知らせ
2022.04.14 ゴールデンウィーク期間中の休診日お知らせ
2022.04.04 2回目以降のご予約について

お知らせ一覧はこちら

当院について

～地域に愛される、かかりつけの歯医者さんに～

当クリニックは、患者さまのおはなしにしっかりと耳を傾け、お気持ちを受け止めることを心がけております。患者さまに「相談してよかった」「治療をうけてよかった」と思ってもらえるように、スタッフ一同真摯な対応に努めてまいります。

また「歯科恐怖症」の方に対する治療も特徴のひとつです。患者さまのお気持ちに関わる部分には、こだわりを持って柔軟な対応をしていきたいと考えています。

当院についてはこちら



当院の紹介動画

当院の特徴

身近な存在でありたい
当院は、患者さまに長く通っていただける歯科医院を目指しています。皆さまが笑顔になれるよう、お口の健康を一緒に守っていきます。

幅広い診療科目
一般歯科、予防歯科、小児歯科はもちろん、矯正やホワイトニングなど幅広いニーズにご対応いたします。

痛みに配慮した治療
専用の器具(自動麻酔注射器など)を使って麻酔することで、痛みに配慮した治療をご提供いたします。

専門医が在籍
当院には歯周病専門医、臨床指導医が在籍しています。確かな技術力、最新設備を使った治療をご提供いたします。

感染対策徹底主義
使用器具はすべて滅菌、消毒を行い、チェアや待合室においても衛生管理を徹底しています。

雰囲気作り
患者様が話しやすい、また聞きやすい、治療を受けやすい雰囲気作りにこだわりをもちます。

診療案内

一般歯科
一般歯科とは、むし歯や歯周病の治療、歯の欠損した部分の治療などを主として行います。歯や歯茎に異常を感じた場合、まずは一般歯科を受診しましょう。

歯周病
歯周病とは、細菌感染によって起きる炎症性疾患です。むし歯とは違い、ほとんど痛みがなく、気づかない間に進行していく病気です。

予防歯科
むし歯や歯周病などにならないための予防が目的です。お口の健康を守る取り組みと一緒に、大切な歯を守っていきましょう。

小児歯科
成長発育期にある0～12歳児くらいを対象にしています。お子様のペースにあわせ、恐怖心や不安を取り除きながら治療していきます。

マタニティ歯科
マタニティ歯科とは、妊娠さんを対象に妊娠中のお母さんとお腹にいるマタニティ赤ちゃんを対象とした診療科目です。

歯科口腔外科
口腔外科は、むし歯など歯の疾患から口腔がんまで、口の中に発生する色々な疾患に対応する診療科目です。

矯正歯科
矯正歯科とは、むし歯を整え、ゆがみを矯正する診療科です。治療は、小児矯正と成人矯正の2つに分けることができます。

審美歯科
歯の美しさと自然な口元を重視した、総合的な歯科治療のことです。ホワイトニング、歯並びや歯形を整え綺麗な状態にする矯正などが含まれます。

ホワイトニング
ホワイトニングとは、歯を漂白し、白く美しい歯にしておく治療法のことです。お口の健康を守る取り組みと一緒に、大切な歯を守っていきましょう。

補綴治療
補綴(はてつ)治療とは、むし歯や外傷などで歯を失った際、見た目や噛み合わせをクワンや入れ歯など人工の歯で補う治療です。

インプラント
歯科ではデンタルインプラントとも呼ばれることもあります。歯を失った部位に人工歯根を埋め込み、人工の歯を着ける治療法です。

PMTc
歯科医院のプロが行うクリーニングのことです。普段の歯みがきでは落とせないプラークや歯石を専用の機器を使って除去します。

定期検診
定期検診とは、むし歯や歯周病がないかの確認や歯に不具合が生じていないかなど定期的に検査することです。

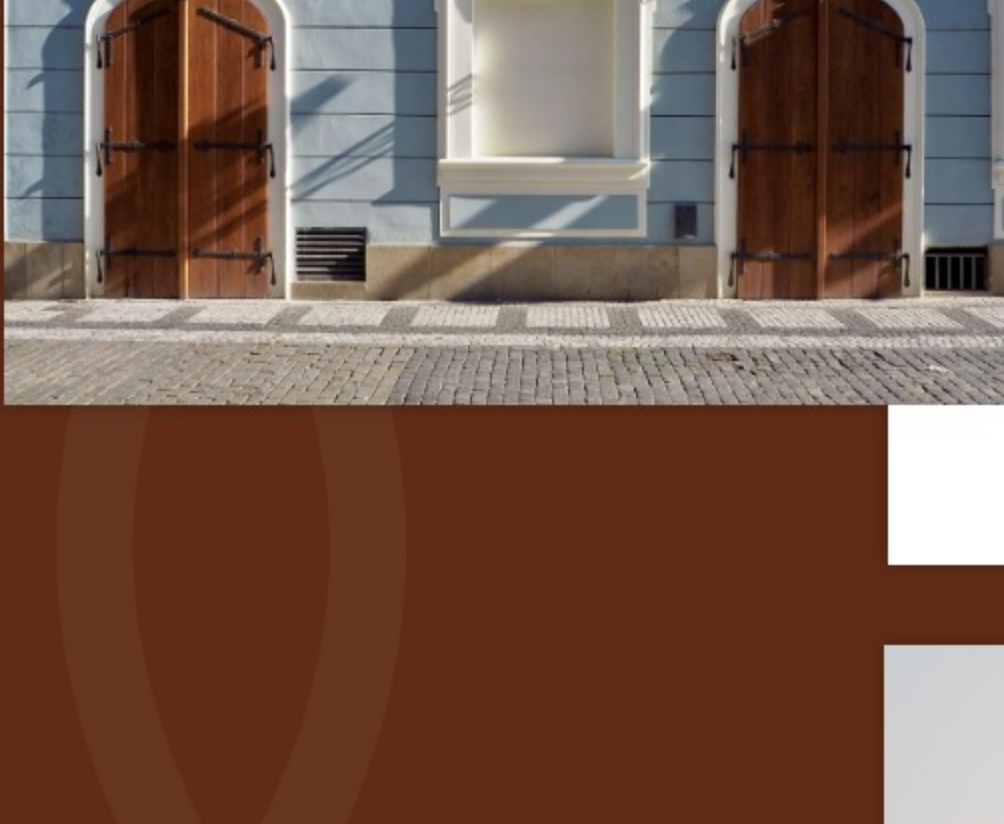
親知らず
前歯から数えて8番目の永久歯が親知らずです。むし歯やその他トラブルを起こしやすい歯ですので、早めにご相談ください。

入れ歯治療
入れ歯治療とは、失った歯を補うために人工歯を作製し、お口の機能を取り戻す治療です。

訪問歯科
高齢や身体的理由で通院が難しい方のために、必要検査や治療を行うサービスです。

自費診療
患者様が治療費をすべて自己負担して行う治療です。保険診療では行えない高い治療を行うことが可能になります。

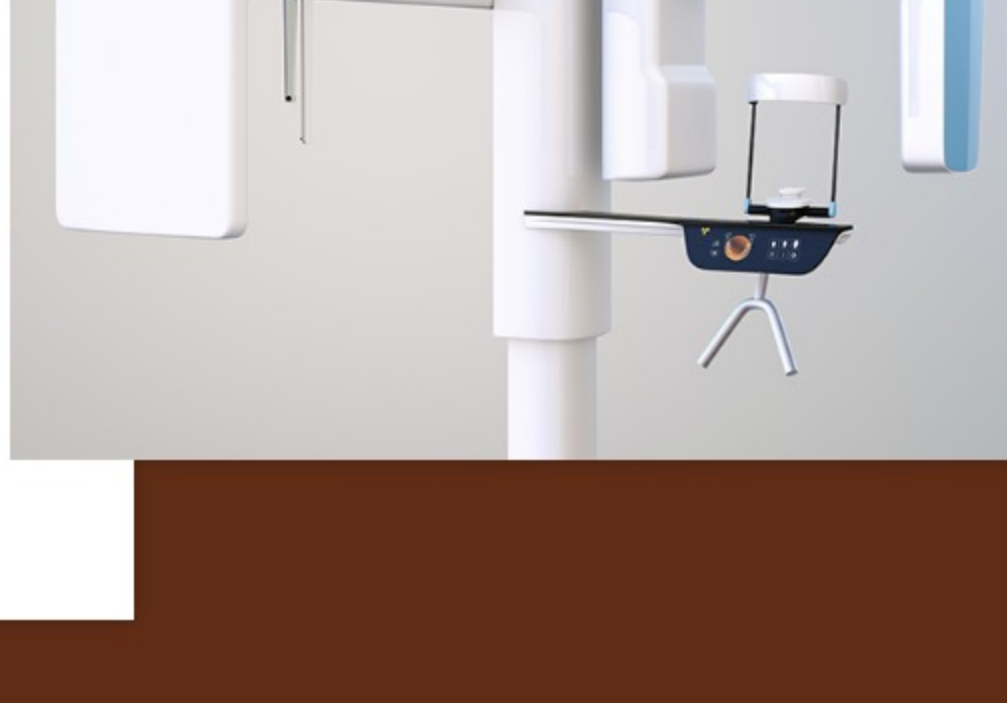
院内・設備紹介



外観
onesel駅から徒歩10分のところに当院はあります。洋館をイメージした白い壁が印象的です。



歯科用CT
従来のレントゲンとは違い、3DのCTで撮影することで精度の高い検査を行うことができます。



当院についてはこちら



このページのトップへスクロール